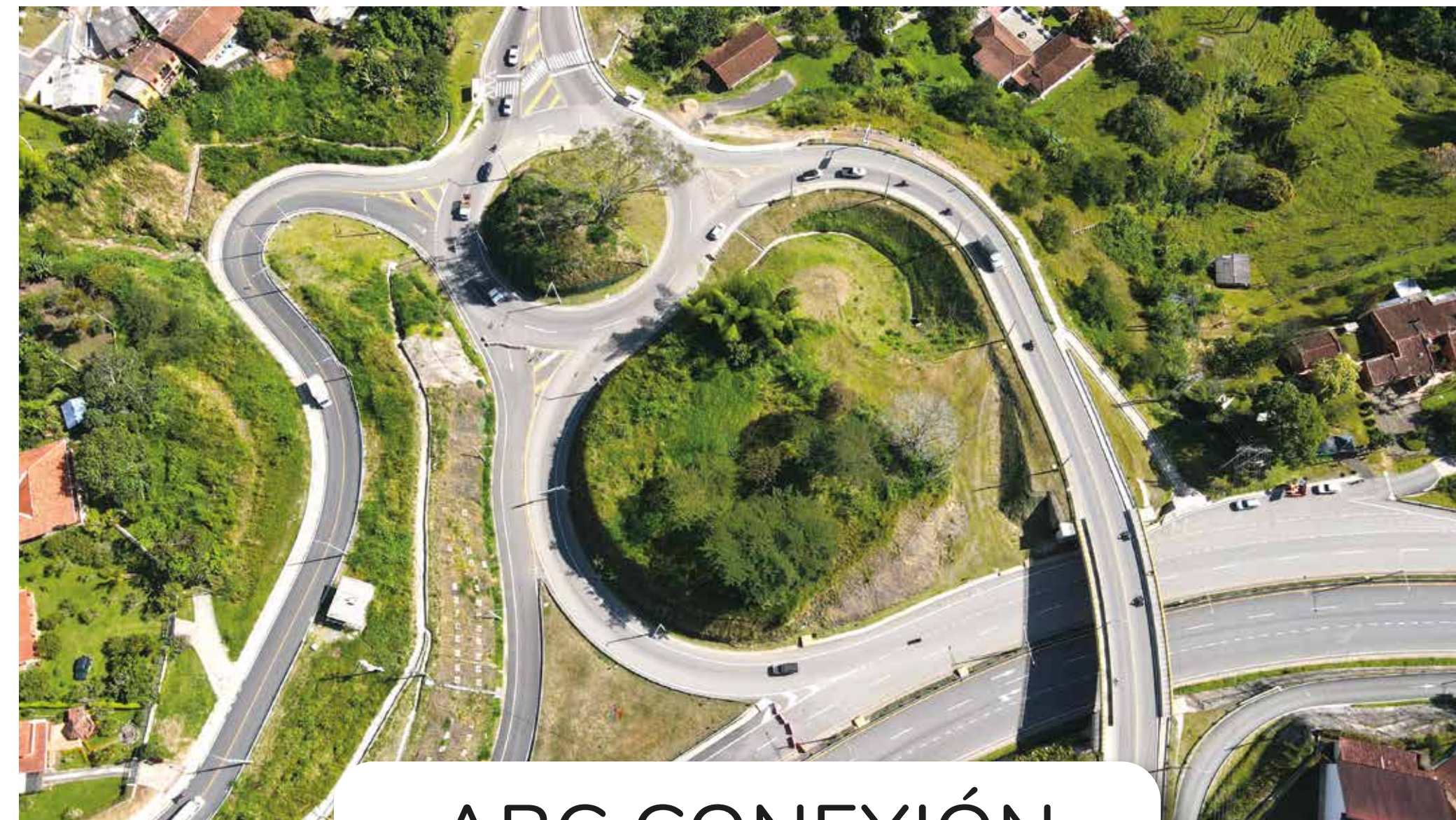


**Subscríbete** a nuestro  
Canal de **YouTube** **Conexión Pacífico 1**

Entérate sobre el avance de las obras y el desarrollo de los Programas Sociales y Ambientales de la Concesionaria.



ABC CONEXIÓN  
**PACÍFICO 1**  
La Autopista que nos conecta al progreso

Información actualizada a Julio de 2024



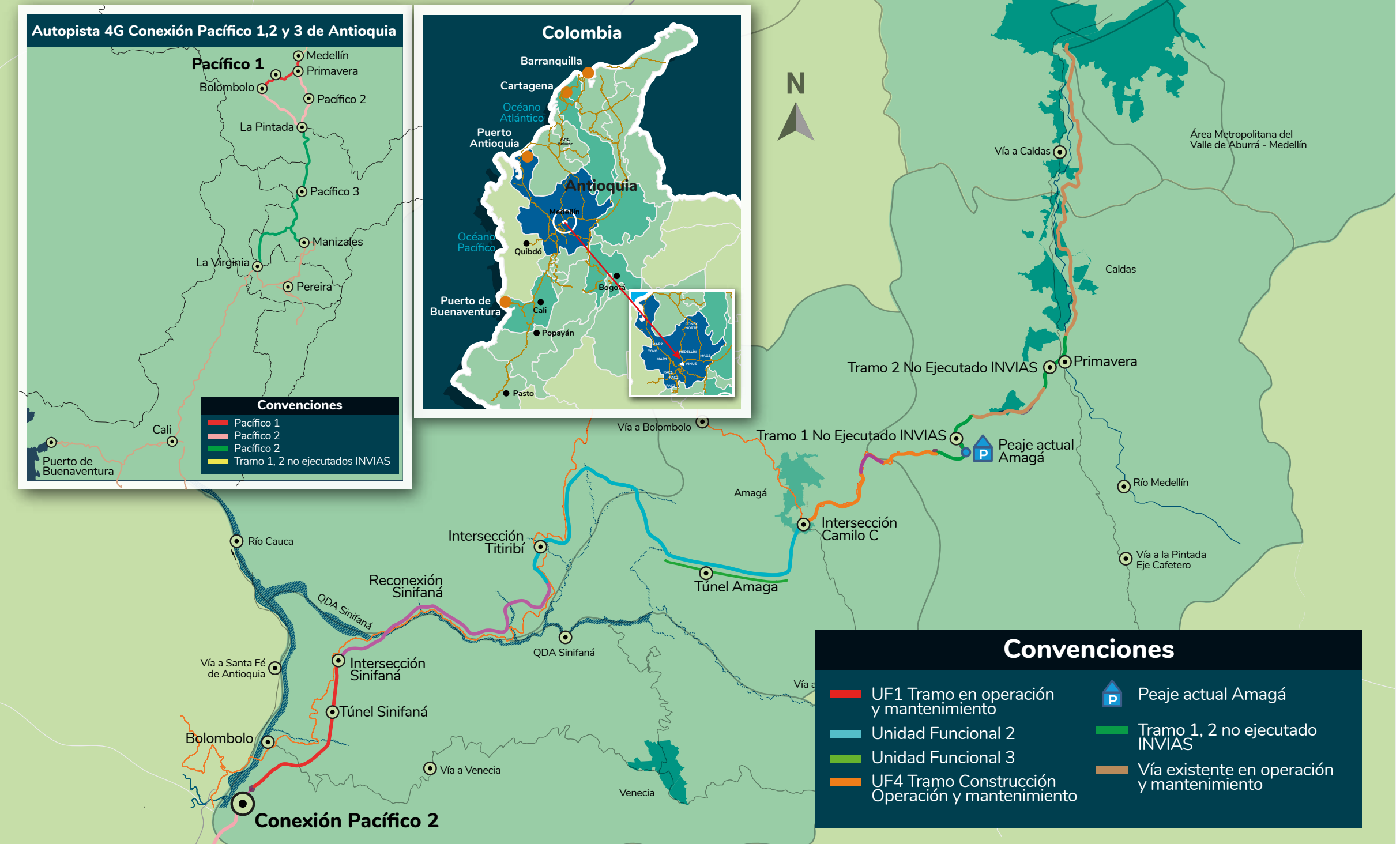




## ¿Qué es Pacífico 1?

Es uno de los proyectos de infraestructura vial que impulsa el Gobierno Nacional, considerado como uno de los más ambiciosos y complejos, comprende la construcción, mantenimiento y operación de una nueva vía en doble calzada que se construye en el Suroeste antioqueño con influencia directa en los municipios de Amagá, Titiribí, Venecia y Caldas. Este, junto con los proyectos Conexión Pacífico 2 y 3, hacen parte de las denominadas Autopistas de Cuarta Generación (4G), que por medio de una interconexión facilitará de manera eficiente la comunicación con los centros de insumos y producción del norte del país, Eje Cafetero, Valle del Cauca y el Pacífico colombiano.

## ¿Donde está ubicado el Proyecto?



**Pacífico 1**  
comprende la operación, construcción y mantenimiento de 50.2 km, incluye



2 túneles dobles



67 puentes



3 intercambiadores viales de tipo desnivel en Camilo C, Titiribí y la Sinifaná



¿Cuáles son las características de los túneles?



**Túneles de La Sinifaná:**  
1.4 km. (En Operación-Cada uno)



**Túneles de Amagá:**  
3.6 km. (Cada uno)



Durante la construcción del Proyecto  
hemos generado más de 17.000 empleos.



**1.163**  
Empleos activos  
a la fecha



¿Cuál es el avance general a la fecha?

Pacífico 1 cuenta con tramos viales e infraestructura en operación al servicio de la comunidad.



**5.2 Km**  
La Sinifaná



**3.8 Km**  
Cuatro Palos - Amagá



**1.5 Km**  
Paso Nivel



Área de Servicio (Sector Bolombolo)



Centro de Control de Operaciones CCO de Caldas



Paso Nivel - Retorno 1 (Obra adicional)

¿Una vez entre en operación la vía que beneficios ofrecerá a los usuarios?

- **Pacífico 1 es la entrada principal de Medellín y el Valle de Aburrá al Suroeste antioqueño**, corredor estratégico que mejorará su paso hacia regiones del suroccidente del país brindando mejores oportunidades y un mayor impulso de comercio internacional en los diferentes sectores.
- La entrada en operación de la nueva Autopista representa una nueva opción en la ruta de quienes transitan actualmente por el corredor vial entre el corregimiento de Bolombolo, en el municipio de Venecia y el sector de Cuatro Palos en Amagá, por lo que se tendrá una **reducción de 25 minutos o más**, dependiendo del tipo de vehículo.
- El beneficio de movilidad se extiende también para usuarios que transitan el Alto de Minas, entre primavera y La Pintada, vía que presenta una congestión importante, tendrán una **reducción promedio de 1 hora**, utilizando este recorrido juntamente con Pacífico 2.
- La nueva vía en doble calzada promete un mayor impulso económico en la región y el país, beneficiando a productores y comerciantes de los departamentos del Magdalena, Atlántico, Bolívar, Córdoba, Sucre y Antioquia, en la disminución de los tiempos de viaje.
- Por sus características, esta obra compuesta por túneles dobles, puentes, viaductos, y sectores de vía a superficie, mejora sustancialmente la seguridad de los usuarios, al tiempo que genera beneficios por la reducción de los costos de operación vehicular.
- Los usuarios de Pacífico 1 reducirán el tiempo entre Manizales y Medellín, de 4 horas y media a 2 horas y media, y desde el municipio de La Virginia, en Risaralda, hacia Medellín, pasará de 5 horas 30 minutos a 2 horas 40 minutos, en promedio.

¿De cuánto es la inversión total?



**4** billones  
de pesos  
(Precios a 2024)



Puente 14A- Sector Titiribí



## ¿Qué acciones ambientales y sociales se adelantan en el Proyecto?

Dentro del componente ambiental, se destaca la materialización de inversiones ambientales, de restauración ecológica, con intervenciones de hasta 650 hectáreas, en los municipios de Amagá y Titiribí, área de influencia del proyecto.



## Aportamos al cumplimiento de los Objetivos de Desarrollo Sostenible

Nuestras inversiones ambientales priorizadas en el Suroeste antioqueño se encuentran entre los municipios de Amagá y Titiribí.



- Plan de Compensación por Biodiversidad**  
440 Ha en el Municipio de Titiribí (Finca Ufraná - Finca La Falda - Predio la Candela)
- Plan de Compensación Área de Reserva.**  
41,12 Ha en el Municipio de Titiribí (Predio Las Tapias)
- Plan de Inversión del 1%**  
175 Ha protegidas en el Municipio de Amagá (Finca La María)

Panorámica tomada desde el predio de compensación La Ufraná. Se observa la parte baja de la quebrada Amagá y el río Cauca.

Este proceso de restauración ecológica y protección de la biodiversidad ha involucrado actividades de:

### Monitoreo, caracterización y protección de Fauna y Flora:



**+ 450**

Especies de fauna y flora identificadas en las áreas destinadas a la compensación ambiental.



**+ 235**

Especies de aves identificadas

**+ 63**

Especies de mamíferos identificados

Siembra y mantenimiento de árboles > **20.000**

Especies de importancia para la conservación: > **11.500**  
Compensación por Veda Regional

Trabajamos por la conservación de la fauna del Suroeste antioqueño, mediante el programa de prevención de atropellamiento animal: **Hay Vida en la Vía.**



## Estamos comprometidos con el progreso de nuestras comunidades

En el ámbito social, Covipacífico consolida su presencia en las comunidades donde opera mediante la ejecución de iniciativas de gran impacto social, todas alineadas a la estrategia de sostenibilidad. Estos programas están dirigidos a grupos clave como madres cabeza de familia, pequeños agricultores, niños y jóvenes.

### Nuestros programas sociales



Por medio de un Convenio empresarial 30 familias en Amagá reciben apoyo para el fortalecimiento de la caficultura en la vereda Pueblito de San José, en Amagá.



Acompañamos a un grupo de mujeres cabeza de hogar en la conformación de una microempresa de confección, proporcionando maquinaria e insumos para mejorar su calidad de vida y la de sus familias.



Fortalecemos las habilidades de lecto-escritura de las comunidades estudiantiles en nuestra área de influencia mediante la entrega de kits pedagógicos.



Apoyamos la economía local a través de la realización de mercados campesinos en el municipio de Amagá.



A través del Voluntariado Corporativo de Covipacífico "Acciones que Transforman Realidades", nuestros colaboradores participan en actividades de embellecimiento y arreglos locativos en Centros Educativos de la Región.

## Salas museo arqueológicas "Tejiendo historias en el suroeste".



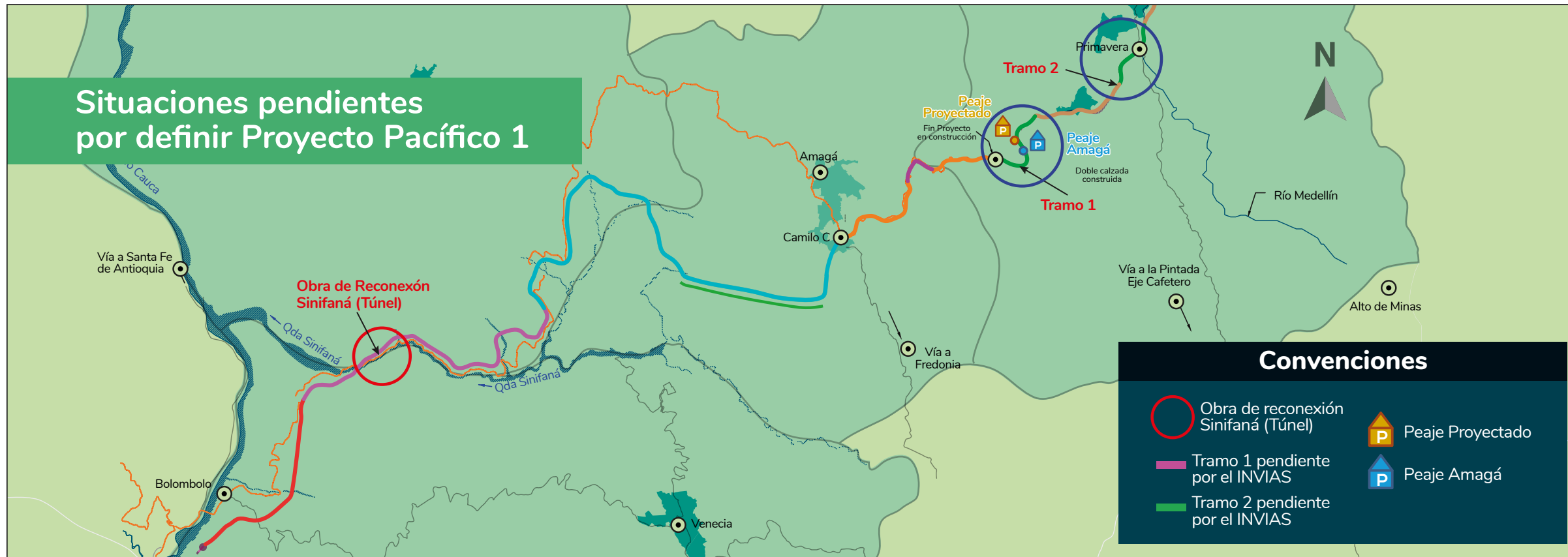
Fueron entregadas 3 salas en el marco del Programa de Arqueología Preventiva de Pacífico 1, a los municipios de Venecia, Amagá y Titiribí.

Durante el desarrollo de este programa se hallaron más de 13.000 fragmentos cerámicos en la zona de construcción del proyecto.





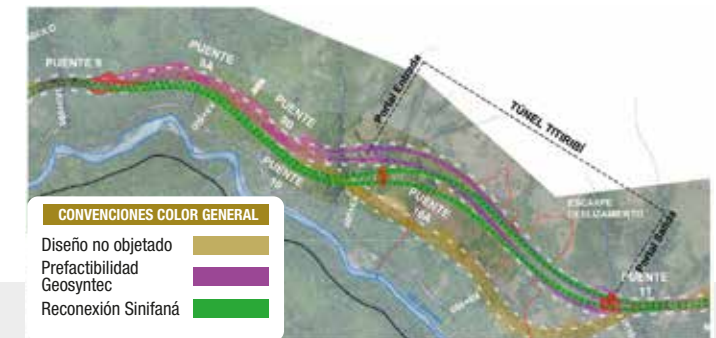
## Situaciones pendientes por definir Proyecto Pacífico 1



## Sinifaná

Como resultado del deslizamiento ocurrido en el año 2019 en el sector de la Sinifaná, la Concesionaria cuenta con reconocimiento de Evento Eximente de Responsabilidad (EER), por parte de la ANI y los diseños aprobados para realizar la obra de reconexión. Se adelanta la revisión de los costos para la ejecución de estas obras.

Trazado propuesto para la reconexión



## Tramos no ejecutados por el INVIAS:

### Ubicación General:



Para la continuidad de la doble calzada se requiere la construcción de 3.2km distribuidos entre Cuatro Palos y Primavera, incluyendo la intersección Primavera, la Concesionaria realizó los diseños y acordó un valor de las obras con la interventoría, de aproximadamente **676 mil millones**, adicional a otros costos para trámites predial, ambiental, traslado de escuela, entre otros, estimados en **136 mil millones**, recursos que deberán ser definidos por parte del Gobierno Nacional.

## Alcance de las nuevas obras

### Peaje Projectado



De acuerdo con el contrato de concesión, la construcción del nuevo peaje por cuenta de Covipacífico se llevará a cabo cuando se construya la doble calzada en los tramos pendientes por el INVIAS.

### Intersección Primavera







NUESTROS SERVICIOS GRATUITOS LAS  
**24 HORAS**



**Inspección Vial**



**Grúa Planchón**



**Carro Taller**



**Cama Baja**



**Ambulancia**



**Grúa Pluma**

**Policía de Carreteras:**  
123 o #767

**#818** CLARO/  
MOVISTAR  
**320 710 3032**



## Canales de Atención al Usuario Proyecto Autopista Conexión Pacífico1



### Oficinas Fijas:

Amagá: Centro Poblado Camilo C, Finca Villa Fátima.  
Oficinas CCO-Variante de Caldas

### Oficinas Móviles:

Recorren las vías del proyecto, ubicadas en puntos estratégicos del corredor vial concesionado.



### Horarios de atención:

Lunes a viernes  
8:00 a.m. a 6:00 p.m.  
Sábado  
8:00 a.m. a 2:00 p.m.

## Contáctenos

atencionalusuario@covipacifico.co  
trabajeconnosotros@covipacifico.co

### Líneas telefónicas:

Móvil: 311 391 9797  
Fijo: 604 520 9300, ext 180 - 156.

Síguenos en:

**Conexión Pacífico1** YouTube  
¡Para estar siempre bien informados!  
www.covipacifico.co

